



- www
- face
- twit
- Stor

# Webinar

Netcongestie en woningbouw

12 juni 2026

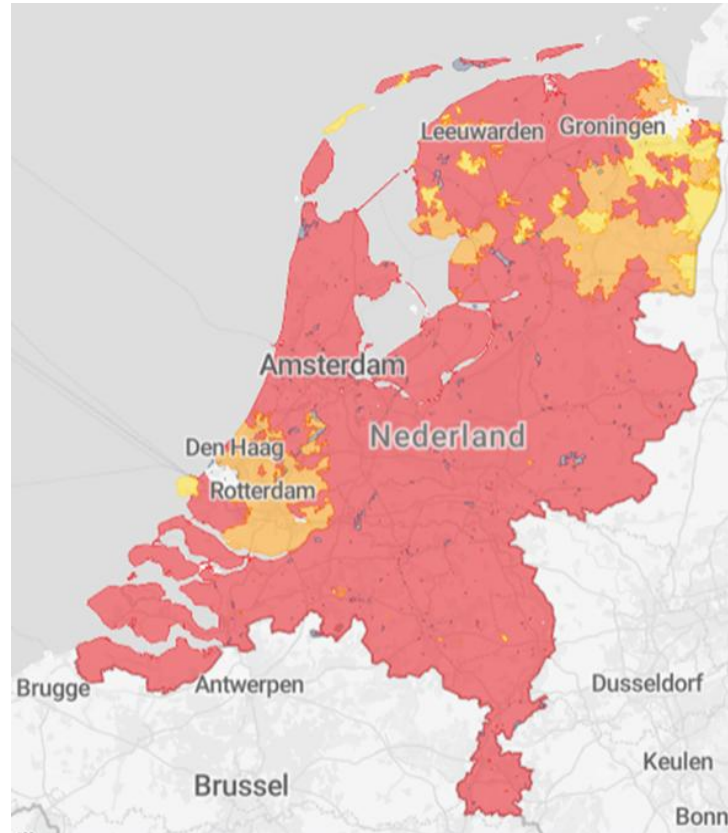
# AGENDA

1. Hoe vol is het stroomnet in Nederland?
2. Wat doen netbeheerders om ruimte te maken op het net?
3. Hoe verdelen we de beschikbare ruimte op het net?
4. Wat verandert er per 1 juli?
5. Eerder aanvragen: hoe werkt dat?
6. Wat betekent dit voor jouw project?
7. Veel gestelde vragen uit de praktijk

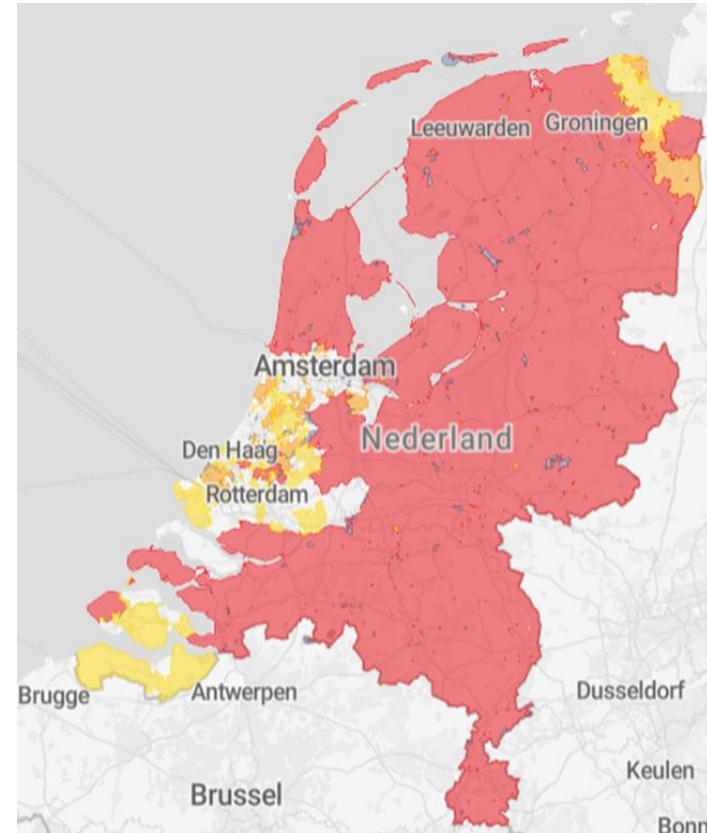


# NETCONGESTIE

## HET OVERVOLLE STROOMNET VAN NEDERLAND



**AFNAME**



**INVOEDING**



**Congestie op invoeding,  
> 8.500 Grootverbruikers op de wachtrij**



**Congestie op afname doet pijn,  
> 14.000 Grootverbruikers op de wachtrij**

# BOUWEN



# BETER BENUTTEN FLEX



**FLEX bij bedrijven**



**Flextender - Utrecht**



**Netbewuste nieuwbouw**



**Netbewust publiek laden**



**Flex kleinverbruikers**



**Risicobereidheid/Zwaarder belasten**

# VANAF 1 JULI OOK KLEINVERBRUIKERS OP WACHTRIJEN



# VERDELEN VAN SCHAARSE CAPACITEIT

## MAATSCHAPPELIJK PRIORITERINGSKADER ACM

### 1 Congestieverzachers

Partijen in deze categorie zorgen voor vermindering van netcongestie. Ze zorgen, nadat ze zijn aangesloten, voor extra transportcapaciteit voor andere klanten of autonome groei op ons elektriciteitsnet.



#### Criteria voor congestieverzachers

- U bent bereid om op elk moment van de dag uw volledige vermogen flexibel te gebruiken (dat noemen we 100% afroepbaar)
- U beschikt over flexibel vermogen van minimaal 1 MW
- U bent netpositief

### 2 Veiligheid

Dit zijn partijen die bijdragen aan de veiligheid in Nederland zoals de brandweer, acute gezondheidszorg, ambulance, politie, AIVD, rechtspraak, justitie en gevangenis, Rijkswaterstaat.



### 3 Basisbehoeften

Dit zijn partijen die voorzien in basisbehoeften zoals onderwijs, drinkwater, woonbehoefte en elektriciteit/warmte/gasnetten.



#### Contract voor congestiemanagement

Wanneer u voldoet aan de criteria voor een congestieverzacher, sluit u een contract voor congestiemanagement af met uw netbeheerder. Afhankelijk van de situatie is dat een capaciteitsbeperkingscontract of een biedplichtcontract voor redispatch.



# WAT VERANDERT ER IN 2026/2027



## Hoe werkt het in congestiegebieden?

Aanvragen van aansluiting en prioriteit

### Formele ingang nieuwe prioriteringskader

- Grootverbruikers gaan naar de wachtlijst en kunnen een prioriteringsverzoek indienen volgens het nieuwe kader.
- Kleinverbruikers worden nog aangesloten vanuit de gereserveerde capaciteit.

1 jan '26

### Ook wachtlijst en prioritering voor kleinverbruikers

- Nieuwe kleinverbruik aanvragen gaan ook naar de wachtlijst en komen op één wachtlijst met grootverbruikers.
- Zij kunnen in het aanvraagproces voor aansluiting ook prioriteit aanvragen.

1 jul '26

### Start 'Eerder aanvragen in bouwproces'

- Overheden kunnen, voor woningbouw en onderwijs, eerder in het planproces aansluitingen, transportcapaciteit en prioriteit aanvragen.

1 okt '26

1 jan '27

Krijgen van capaciteit

### Vrijgavemomenten voor geprioriteerde aanvragen

- Netbeheerders geven aan de hand van een aantal vrijgavemomenten capaciteit aan de geprioriteerde aanvragen op de wachtlijst.
- De ruimte die beschikbaar is verschilt per congestiegebied.

### Vrijgavemoment voor hele wachtlijst

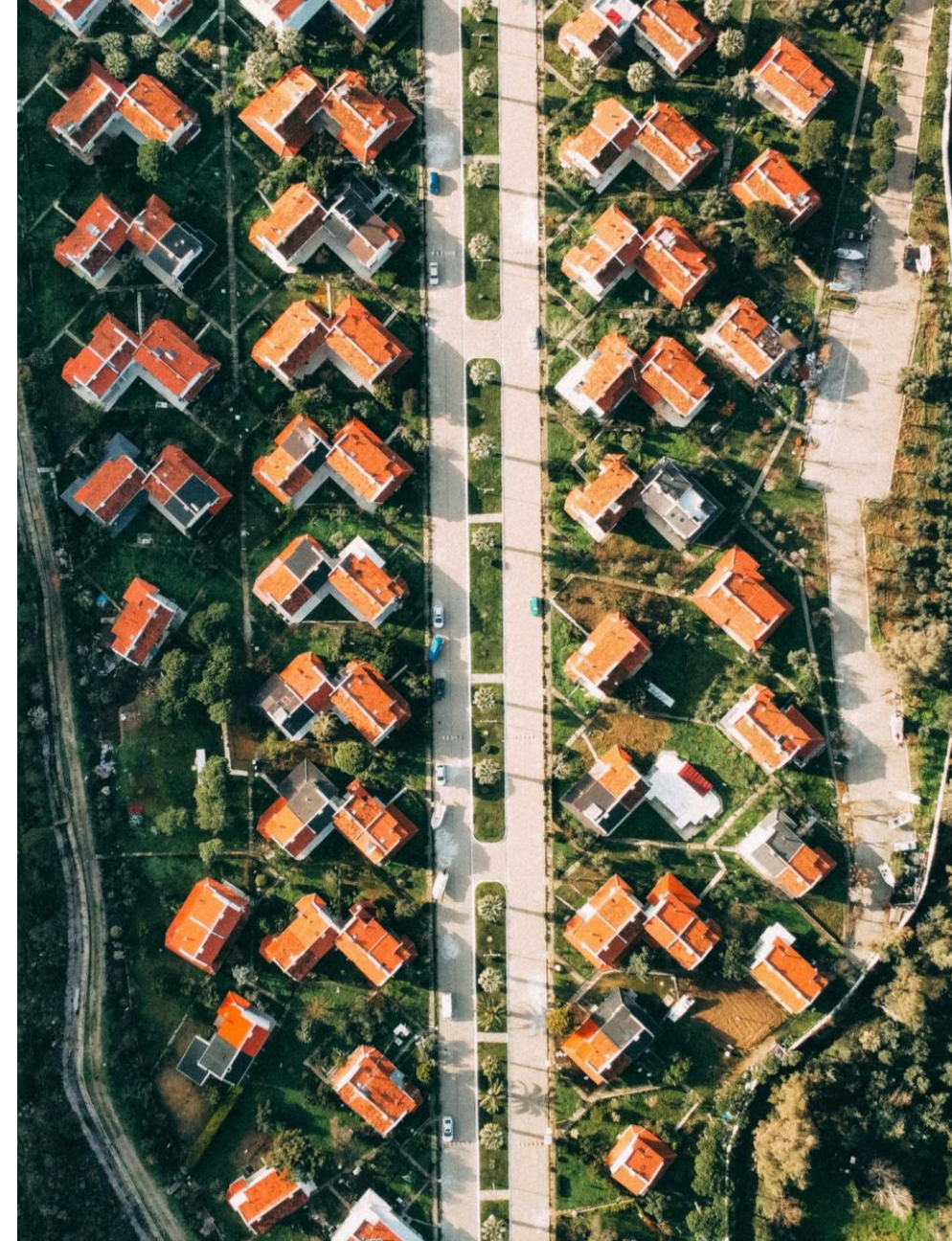
- Vrijgave van resterende capaciteit aan de rest van de wachtlijst, d.w.z. ook aan partijen zonder prioriteit.
- De ruimte die beschikbaar is verschilt per congestiegebied

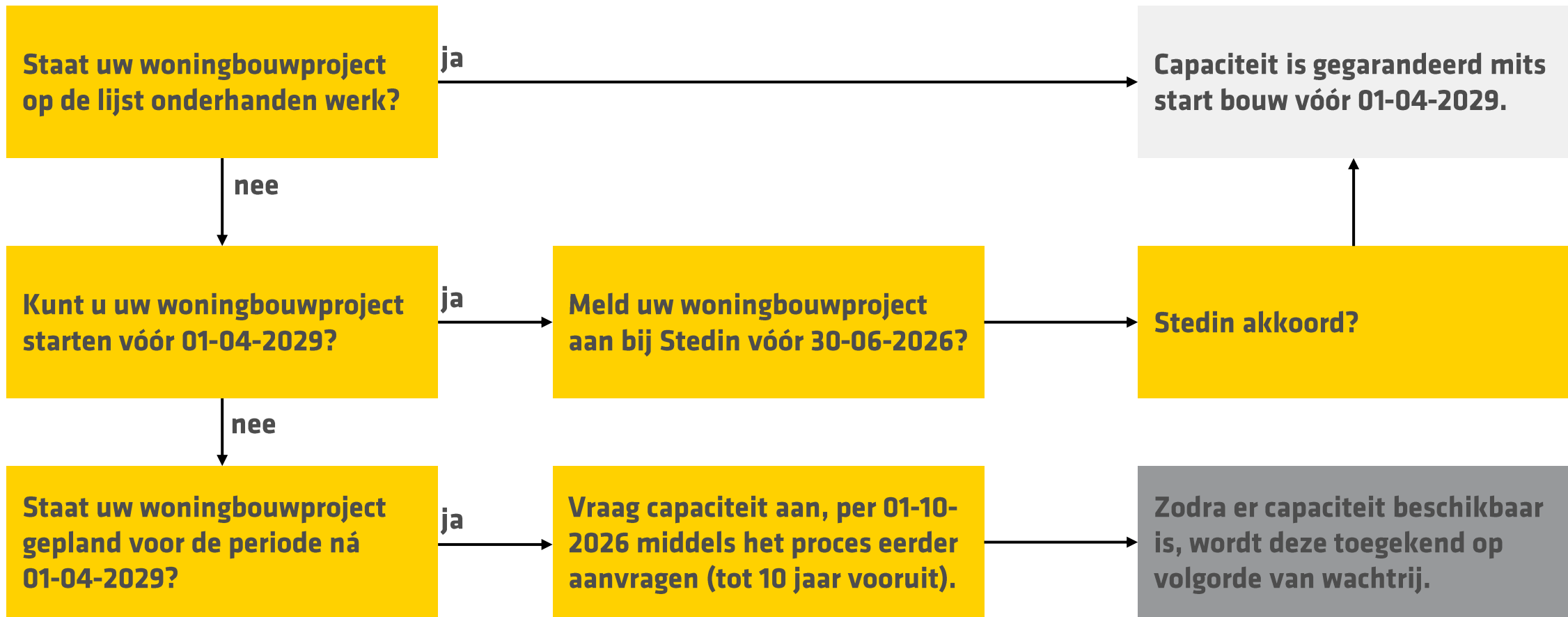
# ONDERHANDEN WERK WONINGBOUW

- Alle woningbouwprojecten met een huisnummerbesluit voor 1 juli 2026
- Alle projecten die voldoen aan onderstaande landelijke criteria, mits er voldoende transportcapaciteit beschikbaar is:

## Criteria voor projecten zonder huisnummerbesluit

- Een concrete locatie (bijv. middels een polygoon)
  - Het aantal en type aansluitingen
  - Eventuele collectieve voorzieningen bij woningbouwcomplexen zoals lift, verlichting of collectieve installaties: aantal en type aansluitingen
  - Eventuele aanwezigheid van warmtenet
  - Per bouwfase ingediend
  - Start bouw van de woningen uiterlijk 1 april 2029
  - Betrokken projectontwikkelaar(s) per bouwfase
- Start bouw 1 april 2029 is harde datum
  - Gepubliceerde concept lijst per regio: [www.stedin.net/onderhandenwerk](http://www.stedin.net/onderhandenwerk)





# EERDER AANVRAGEN DOOR OVERHEDEN

## NIEUWE WERKWIJZE

- Proces is nog niet definitief
- In samenwerking met NBNL, ACM, ministeries van EZK en BZK en brancheverenigingen VNG en IPO
- Doel van deze werkwijze:  
Woningbouwprojecten voor de komende tien jaar vastleggen in de wachtrij en tijdig duidelijkheid over transportcapaciteit.
- Coördinatie van overheden om de volgorde te bepalen (first come, first serve).
- Meer info verwacht in juli.



# VEELGESTELDE VRAGEN UIT DE PRAKIJK

- Proces opstellen lijst
  - projecten staan niet op de lijst
  - aantallen kloppen niet
- Uitrusten van capaciteit
- Bouwaansluitingen
- Andere voorzieningen dan woningen

# VERVOLG PROCES

- Tot en met 30 juni:** aanleveren gegevens van woningbouwprojecten met onderbouwing dat wordt voldaan aan de criteria
- Medio juli:** definitieve lijst met woningbouwprojecten op de website; proces eerder aanvragen bekend
- 1 oktober:** start proces eerder aanvragen

# CONTACT EN INFORMATIE

Utrecht: [FM\\_Woningbouwutrecht@stedin.net](mailto:FM_Woningbouwutrecht@stedin.net)

Zuid-Holland: [FM\\_Woningbouwzuidholland@stedin.net](mailto:FM_Woningbouwzuidholland@stedin.net)

Zeeland: [FM\\_Woningbouwzeeland@stedin.net](mailto:FM_Woningbouwzeeland@stedin.net)

Website: [www.stedin.net/onderhandenwerk](http://www.stedin.net/onderhandenwerk)