

A woman with blonde hair, wearing a blue long-sleeved shirt and a white apron, is smiling and looking down at a pot on a gas stove. The background is a bright, modern kitchen with a window.

GAS TARIEVEN 2021

Aansluiting en transport voor kleinverbruikers

GAS

TARIEVEN 2021

Sinds de invoering van de Elektriciteitswet (1998) en de Gaswet bestaat er een onderscheid tussen de energieleverancier en de netbeheerder. Stedin draagt als netbeheerder zorg voor het beheer en onderhoud van het gasnet in uw regio. Stedin is ook verantwoordelijk voor het plaatsen, beheren en onderhouden van de gasmeter.

In dit tariefblad vindt u een overzicht van de aansluit- en transportvergoedingen voor gas en de vergoeding voor de meterdiensten. Deze tarieven gelden voor alle afnemers met een maximale capaciteit van 40 m³ (n)/uur op het gasnet van Stedin. Als er wordt gesproken over 'capaciteit', wordt uitgegaan van gas onder Groningen condities (n; 35,17).

DISCLAIMER

Dit tariefblad is met de grootst mogelijke zorg samengesteld. Desondanks kunnen aan de gegevens geen rechten worden ontleend.

WAT BETAALT U?

Aan Stedin betaalt u aansluit- en transportvergoedingen. Deze vergoedingen hebben onder andere betrekking op de aanleg en het onderhoud van het gasnet en de aansluitingen.

Daarnaast is Stedin verantwoordelijk voor het plaatsen, beheren en onderhouden van de gasmeter bij kleinverbruikers. Stedin brengt u ter uitvoering van deze taken een vergoeding in rekening, waarvan de maximale hoogte door de Autoriteit Consument & Markt is vastgesteld.

HELDERE KIJK OP DE KOSTEN

Naast de aansluit- en transportvergoedingen en de vergoeding voor de meterdiensten, betaalt u ook voor de levering van gas (inclusief energiebelasting). De kosten voor netbeheer worden via de energieleverancier doorbelast en vindt u op de jaarrekening van uw energieleverancier terug.

EENMALIGE AANSLUITVERGOEDING

Voor het maken van een nieuwe aansluiting¹ op het gasnet betaalt u een eenmalige vergoeding (aansluittarief). Als de aansluitleiding langer is dan 25 meter, betaalt u een bedrag per meter meerlengte (tarief meerlengte). In principe wordt u bij een nieuwe aansluiting standaard als kleinverbruiker op het lagedrukgasnet aangesloten. Op verzoek kunt u ook op het hogedrukgasnet worden aangesloten. Voor het aanvragen van een nieuwe aansluiting kunt u terecht op www.mijnaansluiting.nl.

Tabel 1 - Eenmalige aansluitvergoeding

Gasmeter typen	Aansluitcapaciteit ²	Aansluittarief in € per aansluiting	In € incl. BTW	Tarief meerlengte ³ in € per meter	In € incl. BTW
G4 of G6	≤ 10 m ³ /h	1.267,50	1.533,68	46,95	56,81
G10	> 10m ³ /h ≤ 16 m ³ /h	2.225,50	2.692,86	51,90	62,80
G16	> 16m ³ /h ≤ 25 m ³ /h	2.225,50	2.692,86	51,90	62,80
G25	> 25m ³ /h ≤ 40 m ³ /h	3.120,00	3.775,20	55,90	67,64

¹ Per 1 juli 2018 is de gasaansluitplicht voor nieuwbouw in het kleinverbruik segment vervallen. Er zijn hierop twee uitzonderingen: In het geval de omgevingsvergunning voor de nieuwbouw is aangevraagd voor 1 juli 2018; In het geval de gemeente heeft besloten dat er in bepaalde gebieden (nog) gasaansluitingen mogen worden aangelegd.

² Gelden zowel voor standaard lage druk (LD) als standaard hoge druk (HD) aansluitingen met een leiding van maximaal 25m

³ Als de aansluitleiding langer is dan 25m

PERIODIEKE AANSLUITVERGOEDING

Jaarlijks betaalt u een vast bedrag om de aansluiting in stand te houden (periodieke aansluitvergoeding).

Tabel 2 - Periodieke aansluitvergoeding⁴

Gasmeter typen	Aansluitcapaciteit	In € excl. BTW per jaar	In € incl. BTW per jaar
G4 of G6	≤ 10 m ³ /h	30,0000	36,3000
G10	> 10m ³ /h ≤ 16 m ³ /h	64,8000	78,4080
G16	> 16m ³ /h ≤ 25 m ³ /h	64,8000	78,4080
G25	> 25m ³ /h ≤ 40 m ³ /h	104,0000	125,8400

⁴ Geldt zowel voor standaard lage druk (LD) als voor standaard hoge druk (HD)

TRANSPORTVERGOEDING

Naast de periodieke vergoeding voor de aansluiting betaalt u ook transportvergoeding (tabel 3). Deze transportvergoeding bestaat uit het transportonafhankelijk tarief (vastrecht transport) en het transportafhankelijk tarief (capaciteitstarief).

Tabel 3 - Transportvergoeding

Aansluitcapaciteit	Vastrecht transport in € per jaar	In € incl. BTW per jaar	Capaciteits-tarief in € per jaar	In € incl. BTW per jaar
G4 of G6 ⁵ ≤ 10 m ³ /h (< 500 m ³ /jaar)	18,0000	21,7800	43,5459	52,6905
G4 of G6 ⁵ ≤ 10 m ³ /h (≥ 500 < 4.000 m ³ /jaar)	18,0000	21,7800	87,0918	105,3811
G4 of G6 ⁵ ≤ 10 m ³ /h (≥ 4.000 m ³ /jaar)	18,0000	21,7800	174,1836	210,7622
G10 > 10 m ³ /h ≤ 16 m ³ /h	18,0000	21,7800	290,3060	351,2703
G16 > 16 m ³ /h ≤ 25 m ³ /h	18,0000	21,7800	464,4896	562,0324
G25 > 25 m ³ /h ≤ 40 m ³ /h	18,0000	21,7800	725,7650	878,1757

⁵ Gebaseerd op uw standaard jaarverbruik

METERTARIEVEN

Jaarlijks betaalt u aan Stedin een vast bedrag voor het plaatsen, beheren en onderhouden van uw gasmeter (tabel 4).

Tabel 4 - Metertarieven

Aansluiting	In € excl. BTW per jaar	In € incl. BTW per jaar
Meettarief gasmeter type G4/G6	10,99	13,30
Meettarief gasmeter type G10/G16	28,03	33,92
Meettarief gasmeter type G25	96,39	116,63

VOORBEELDBEREKENING

Hieronder staat een rekenvoorbeeld van de periodieke aansluit- en transportvergoedingen voor een bestaande gasaansluiting. In dit voorbeeld is uitgegaan van een gemiddeld gezin met een aansluiting kleiner dan G10 en een jaarverbruik van 2.000 m³ in 2021.

Op stedin.net/tarieven vindt u ook voorbeeldberekeningen voor de overige categorieën.

Tabel 5 - Voorbeeld

Tarieven Stedin	In € excl. BTW	In € incl. BTW
Transportonafhankelijk tarief (vastrecht)	18,0000	21,7800
Transportafhankelijk tarief (capaciteitstarief)	87,0918	105,3811
Periodieke aansluitvergoeding	30,0000	36,3000
Meettarief	10,9900	13,2979
Totaal per jaar	146,0818	176,7590

GASABONNEMENTEN

Voor gasaansluitingen zonder meter hanteert Stedin abonnementsstarieven. Er bestaan drie abonnementen die berekend worden op basis van een aansluitcapaciteit van kleiner dan of gelijk aan 10 m³/h (< 500 m³/jaar). De hoogte van de tarieven van kookgas- en/of tapwaterabonnementen is opgenomen in onderstaande voorbeeldberekening.

Tabel 6 - Gasabonnement

Gasabonnement	In € excl. BTW	In € incl. BTW
Transportonafhankelijk tarief (vastrecht)	18,0000	21,7800
Transportafhankelijk tarief (capaciteitstarief)	43,5459	52,6905
Periodieke aansluitvergoeding	30,0000	36,3000
Totaal per jaar	91,5459	110,7705

BEHEERGEBIED GAS

Stedin Netbeheer B.V.

Postbus 49

3000 AA Rotterdam

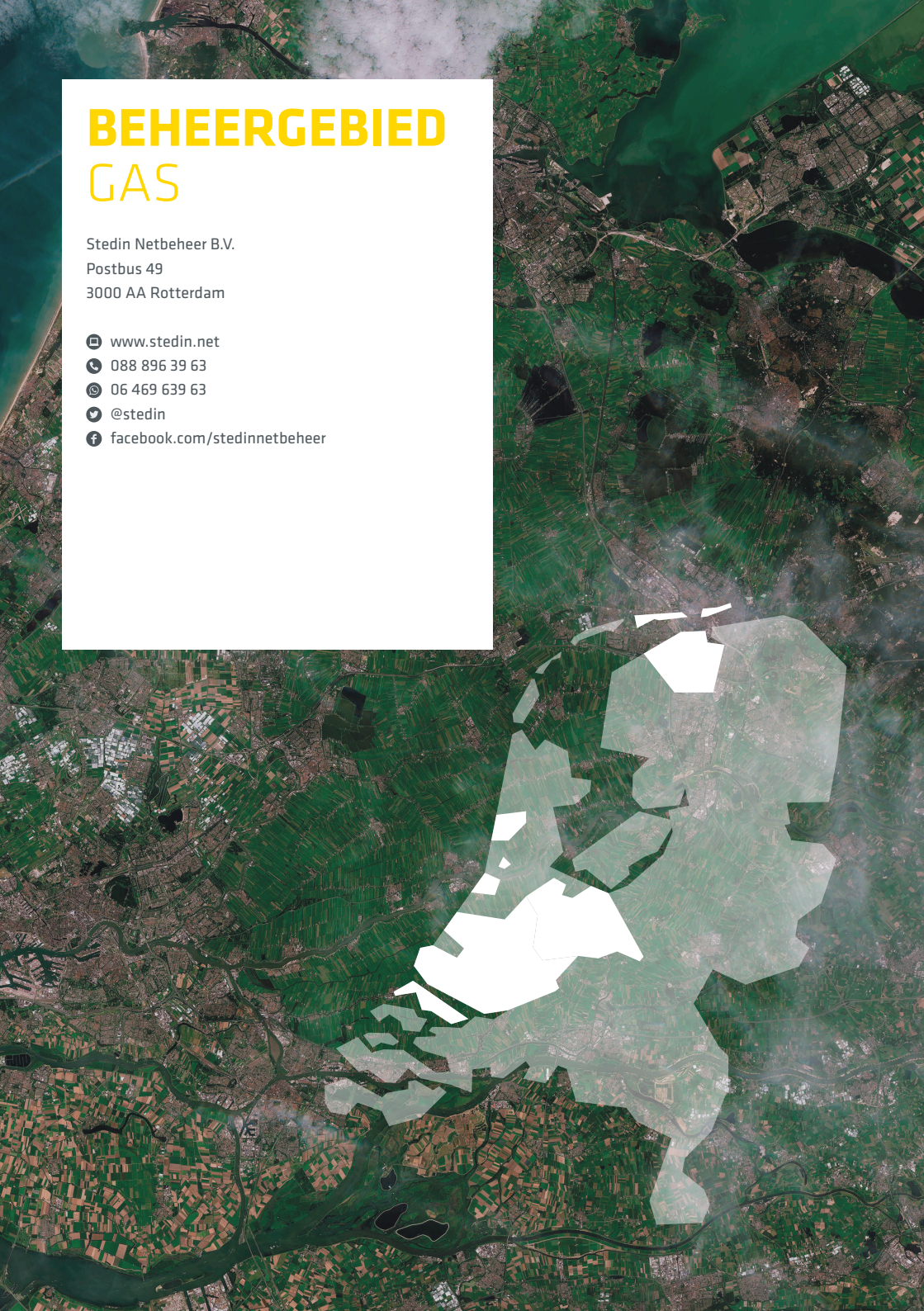
🌐 www.stedin.net

☎ 088 896 39 63

📞 06 469 639 63

🐦 @stedin

📘 facebook.com/stedinnetbeheer



STEDIN.NET

VOOR DE NIEUWE
ENERGIEGENERATIE

MEER INFORMATIE

De tarieven in deze brochure maken onderdeel uit het Tarievenblad als bedoeld in artikel 14 van de Algemene Voorwaarden voor Aansluiting en Transport Elektriciteit en Gas voor kleinverbruikers (versie 2013) of zoals deze zullen worden gewijzigd. Het Tarievenblad en de Algemene Voorwaarden kunt u inzien op www.stedin.net of opvragen bij onze Klantenservice.