

A chef in a dark grey chef's coat and white apron is smiling while cooking in a kitchen. He is pouring liquid from a white squeeze bottle into a silver pan on a gas stove. The background shows a professional kitchen environment with various equipment and ingredients.

GAS TARIEVEN 2026

Aansluiting en transport voor grootverbruikers

GAS

TARIEVEN 2026

Sinds de invoering van de Elektriciteitswet (1998) en de Gaswet bestaat er een onderscheid tussen de energieleverancier, de netbeheerder en het meetbedrijf. Vanaf 1 januari 2026 geldt de Energiewet. Stedin draagt als netbeheerder zorg voor het beheer en onderhoud van het gasnet in uw regio.

In dit tariefblad vindt u een overzicht van de aansluit- en transportvergoedingen voor gas. Deze tarieven gelden voor grootverbruikers (> 40 m³(n)/uur) met een aansluiting op het gasnet van Stedin.

DISCLAIMER

Dit tariefblad is met de grootst mogelijke zorg samengesteld. Desondanks kunnen aan de gegevens geen rechten worden ontleend. Maandtarieven kunnen als gevolg van afronding afwijken van de gereguleerde ACM-tarieven.

WAT BETAALT U?

Aan Stedin betaalt u vergoedingen voor het transport van gas en de aansluiting op het gasnet. Deze vergoedingen dekken onder andere de kosten voor de aanleg en onderhoud van het regionale gasnet en de aansluiting.

Naast deze kosten die u aan Stedin betaalt, betaalt u ook voor de levering van gas (inclusief energiebelasting), de gasmeter en de periodieke meteruitlezing. Deze kosten worden echter niet door Stedin in rekening gebracht, maar door uw gasleverancier en meetbedrijf. Tenslotte betaalt u BTW over deze kosten. Als er wordt gesproken over 'capaciteit', wordt uitgegaan van gas onder Groningen condities (n;35,17).

EENMALIGE AANSLUITVERGOEDING

Voor het maken van een nieuwe aansluiting op het gasnet betaalt u een eenmalige aansluitvergoeding (tabel 1). Als de aansluitleiding langer is dan 25 meter, betaalt u een bedrag per meter meerlengte (tarief meerlengte).

Tabel 1 - Eenmalige aansluitvergoeding

Aansluitcapaciteit (in m ³ (n)/h)	Aansluitvergoeding in € excl. BTW per aansluiting ¹ in LD ²	Tarief meerlengte in € excl. BTW per meter in LD ²	Aansluitvergoeding in € excl. BTW per aansluiting ¹ in HD ³	Tarief meerlengte in € excl. BTW per meter in HD ³
> 40 en ≤ 65	12.942,05	165,52	36.047,92	173,17
> 65 en ≤ 100	12.942,05	165,52	36.047,92	173,17
> 100 en ≤ 160	25.283,83	174,95	38.075,02	176,00
> 160 en ≤ 250	25.283,83	174,95	38.075,02	176,00
> 250 en ≤ 400	25.283,83	174,95	38.075,02	176,00
> 400 en ≤ 650	40.542,64	176,00	40.542,12	178,09
> 650 en ≤ 1.000	n.v.t.	n.v.t.	40.542,12	178,09
> 1.000 en ≤ 1.600	n.v.t.	n.v.t.	40.542,12	178,09
> 1.600 en ≤ 2.500	n.v.t.	n.v.t.	Maatwerk	Maatwerk
> 2.500	n.v.t.	n.v.t.	Maatwerk	Maatwerk

¹ Bevat, naast de aansluiting, een maximale leidinglengte van 25 meter. De kosten van meerlengte boven de 25 meter worden ook apart in rekening gebracht.

² Betreft aansluitingen met een gegarandeerde leveringsdruk van 23,4 mbar of een niet-gegarandeerde leveringsdruk groter dan 23,4 mbar en kleiner dan of gelijk aan 100 mbar.

³ Betreft aansluitingen met een gegarandeerde leveringsdruk groter dan 23,4 mbar en kleiner dan of gelijk aan 100 mbar of een niet-gegarandeerde leveringsdruk groter dan 100 mbar en kleiner dan of gelijk aan 8 bar.

PERIODIEKE AANSLUITVERGOEDING

Jaarlijks betaalt u een vast bedrag om de aansluiting in stand te houden (periodieke aansluitvergoeding).

Tabel 2a - Periodieke aansluitvergoeding

Aansluitcapaciteit (in m ³ (n)/h)	In € excl. BTW in LD per jaar ¹	In € excl. BTW in LD per maand ¹	In € excl. BTW in LD per jaar ²	In € excl. BTW in LD per maand ²
> 40 en ≤ 65	441,1000	36,7583	441,1000	36,7583
> 65 en ≤ 100	441,1000	36,7583	441,1000	36,7583
> 100 en ≤ 160	858,1600	71,5133	858,1600	71,5133
> 160 en ≤ 250	858,1600	71,5133	858,1600	71,5133
> 250 en ≤ 400	858,1600	71,5133	858,1600	71,5133
> 400 en ≤ 650	1.376,7800	114,7316	1.376,7800	114,7316
> 650 en ≤ 1.000	n.v.t.	n.v.t.	n.v.t.	n.v.t.
> 1.000 en ≤ 1.600	n.v.t.	n.v.t.	n.v.t.	n.v.t.
> 1.600 en ≤ 2.500	n.v.t.	n.v.t.	n.v.t.	n.v.t.
> 2.500	n.v.t.	n.v.t.	n.v.t.	n.v.t.

Tabel 2b - Periodieke aansluitvergoeding

Aansluitcapaciteit (in m ³ (n)/h)	In € excl. BTW in HD per jaar ³	In € excl. BTW in HD per maand ³	In € excl. BTW in HD per jaar ⁴	In € excl. BTW in HD per maand ⁴
> 40 en ≤ 65	1.219,2800	101,6066	1.219,2800	101,6066
> 65 en ≤ 100	1.219,2800	101,6066	1.219,2800	101,6066
> 100 en ≤ 160	1.290,5200	107,5433	1.290,5200	107,5433
> 160 en ≤ 250	1.290,5200	107,5433	1.290,5200	107,5433
> 250 en ≤ 400	1.290,5200	107,5433	1.290,5200	107,5433
> 400 en ≤ 650	1.376,0300	114,6691	1.376,0300	114,6691
> 650 en ≤ 1.000	1.376,0300	114,6691	1.376,0300	114,6691
> 1.000 en ≤ 1.600	1.376,0300	114,6691	1.376,0300	114,6691
> 1.600 en ≤ 2.500	Maatwerk	Maatwerk	Maatwerk	Maatwerk
> 2.500	Maatwerk	Maatwerk	Maatwerk	Maatwerk

¹ Betreft aansluitingen met een gegarandeerde leveringsdruk van 23,4 mbar.

² Betreft aansluitingen met een niet-gegarandeerde leveringsdruk groter dan 23,4 mbar en kleiner dan of gelijk aan 100 mbar.

³ Betreft aansluitingen met een gegarandeerde leveringsdruk groter dan 23,4 mbar en kleiner dan of gelijk aan 100 mbar.

⁴ Betreft aansluitingen met een niet-gegarandeerde leveringsdruk groter dan 100 mbar en kleiner dan of gelijk aan 8 bar.

TRANSPORTVERGOEDING

De transportvergoedingen voor zowel profielgrootverbruikers als telemetrie-grootverbruikers bestaan uit twee delen:

TRANSPORTONAFHANKELIJK TARIEF

Dit is een vast bedrag per jaar en wordt periodiek in rekening gebracht voor alle gemaakte kosten rondom facturering, incasso, debiteurenbeheer, betalingsverkeer en administratie.

TRANSPORTAFHANKELIJK TARIEF

Voor telemetrie-grootverbruikers is dit een bedrag voor de gecontracteerde gascapaciteit. Voor profielgrootverbruikers is dit een bedrag op basis van de aansluitcapaciteit van de aansluiting.

PROFIELGROOTVERBRUIKER

Een afnemer met een doorlaatwaarde groter dan $40 \text{ m}^3(\text{n})/\text{uur}$ en kleiner of gelijk aan $400 \text{ m}^3(\text{n})/\text{uur}$ met een gemiddelde jaarafname over de laatste 36 maanden van ten hoogste $170.000 \text{ m}^3(\text{n};35,17)$ of met een afname over het laatste kalenderjaar van ten hoogste $250.000 \text{ m}^3(\text{n};37,17)$ welke er niet voor heeft gekozen om als telemetrie-grootverbruiker behandeld te worden.

Tabel 3 - Transportonafhankelijk tarief (profielgrootverbruiker)

In € per jaar excl. BTW	In € per maand excl. BTW
18,0000	1,5000

Tabel 4 - Transportafhankelijk tarief (profielgrootverbruiker)

Aansluitcapaciteit	In € excl. BTW per jaar	In € excl. BTW per maand
$> 40 \text{ m}^3(\text{n})/\text{h} \leq 65 \text{ m}^3(\text{n})/\text{h}$	1.779,0080	148,2506
$> 65 \text{ m}^3(\text{n})/\text{h} \leq 100 \text{ m}^3(\text{n})/\text{h}$	2.890,8880	240,9073
$> 100 \text{ m}^3(\text{n})/\text{h} \leq 160 \text{ m}^3(\text{n})/\text{h}$	4.447,5200	370,6266
$> 160 \text{ m}^3(\text{n})/\text{h} \leq 250 \text{ m}^3(\text{n})/\text{h}$	7.116,0320	593,0026
$> 250 \text{ m}^3(\text{n})/\text{h}$	11.118,8000	926,5666

TELEMETRIEGROOTVERBRUIKER

Afnemers met een aansluitcapaciteit groter dan 40 m³(n)/uur en met een dagelijkse of uurlijkse afstandsuitlezing van de meetinrichting op de aansluiting.

Tabel 5 - Transportonafhankelijk tarief (telemetriegrootverbruiker)

In € per jaar excl. BTW	In € per maand excl. BTW
1.093,6117	91,1343

Tabel 6 - Transportafhankelijk tarief (telemetriegrootverbruiker)

In € per m ³ (n)/h per jaar excl. BTW	In € per m ³ (n)/h per maand excl. BTW
35,2420 ³	2,9368 ³

CONTRACTOVERSCHRIJDING

Stedin brengt bij overschrijding van de gecontracteerde transportcapaciteit een vergoeding in rekening ter grootte van 100% van de transportafhankelijke vergoeding per overschreden m³ per uur. Deze vergoeding wordt met terugwerkende kracht voor het gehele kalenderjaar berekend. De overschrijdingsvergoeding wordt niet in rekening gebracht als de overschrijding lager is dan 2% van de gecontracteerde transportcapaciteit.

DAGCONTRACTEN

Dagcontracten kunnen worden afgesloten als er tijdelijk meer dan de gecontracteerde capaciteit nodig is. Deze contracten dienen minimaal vier weken van tevoren aangevraagd te worden.

Tabel 7 - Dagcontracten

Seizoen	Tarief in formule vorm	Tarief in € per m ³ /h per dag excl. BTW
Winter (december, januari, februari)	0,3/15 x capaciteitstarief p/j	0,7048
Voor-/najaar (maart, april, oktober, november)	0,15/15 x capaciteitstarief p/j	0,3524
Zomer (mei t/m september)	0,075/15 x capaciteitstarief p/j	0,1762

In € per m ³ (n)/h per jaar excl. BTW
35,2420 ³

³ Op basis van gecontracteerde capaciteit per m³/h.

BEHEERGEBIED GAS

Stedin Netbeheer B.V.

Postbus 49

3000 AA Rotterdam

🌐 www.stedin.net

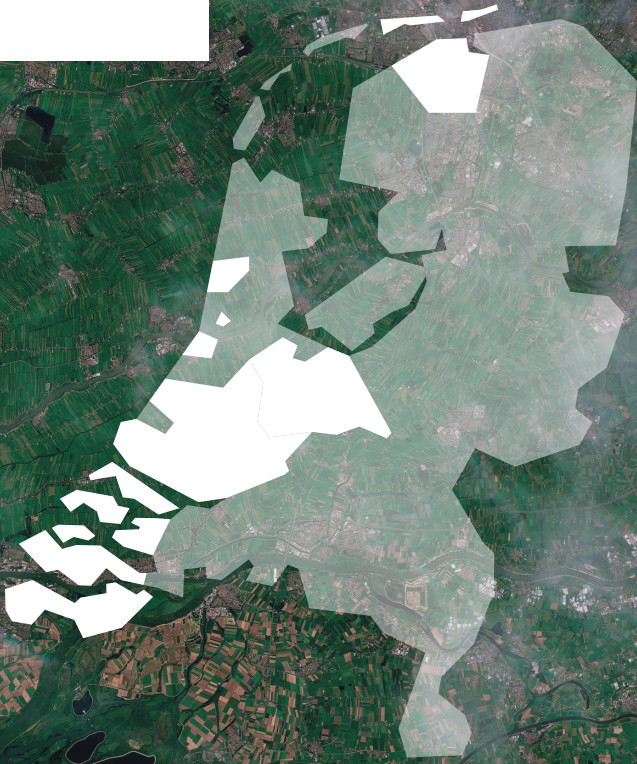
☎ 088 896 39 63

📞 06 469 639 63

🐦 @stedin

📘 facebook.com/stedinnetbeheer

Sinds 1 januari 2022 valt de provincie Zeeland
binnen het Stedin beheergebied.



STEDIN.NET

VOOR DE NIEUWE
ENERGIEGENERATIE

MEER INFORMATIE

De tarieven in deze brochure maken deel uit van de Tarieven- en vergoedingsregeling als bedoeld in artikel 15 van de Algemene Voorwaarden, Aansluiting en Transport Stedin Gas 2008 voor afnemers/netgebruikers > 170.000 m³ (niet zijnde invoeders) of zoals deze zullen worden gewijzigd. De Tarieven- en vergoedingsregeling en Algemene Voorwaarden kunt u inzien op www.stedin.net of opvragen bij onze Klantenservice.