

A woman with dark hair and glasses, wearing a light pink shirt, is smiling and looking towards a man. The man, with grey hair and wearing a light blue shirt, is looking down at a laptop screen. They are in an office setting with a window in the background. A yellow banner is overlaid on the bottom left of the image.

ELEKTRICITEIT TARIEVEN 2019

Aansluiting en transport voor grootverbruikers

ELEKTRICITEIT TARIEVEN 2019

Sinds de invoering van de Elektriciteitswet (1998) en de Gaswet bestaat er een onderscheid tussen de energieleverancier, de netbeheerder en het meetbedrijf. Stedin draagt als netbeheerder zorg voor het beheer en onderhoud van het elektriciteitsnet in uw regio.

In dit tariefblad vindt u een overzicht van de aansluit- en transportvergoedingen voor elektriciteit. Deze tarieven gelden voor grootverbruikers (> 3 x 80A) met een aansluiting op het elektriciteitsnet van Stedin.

DISCLAIMER

Dit tariefblad is met de grootst mogelijke zorg samengesteld. Desondanks kunnen aan de gegevens geen rechten worden ontleend. Maandtarieven kunnen als gevolg van afronding afwijken van de gereguleerde ACM-tarieven.

WAT BETAALT U?

Aan Stedin betaalt u vergoedingen voor het transport van elektriciteit en de aansluiting op het elektriciteitsnet. Deze vergoedingen dekken onder andere de kosten voor de aanleg en onderhoud van het regionale elektriciteitsnet en de aansluiting.

Naast deze kosten die u aan Stedin betaalt, betaalt u ook voor de levering van elektriciteit (inclusief energiebelasting), de elektriciteitsmeter en de periodieke meteruitlezing. Deze kosten worden echter niet door Stedin in rekening gebracht, maar door uw energieleverancier en meetbedrijf.

EENMALIGE AANSLUITVERGOEDING

Voor het maken van een nieuwe aansluiting op het elektriciteitsnet betaalt u een eenmalige aansluitvergoeding (tabel 1). Als de aansluitkabel langer is dan 25 meter, betaalt u een bedrag per meter meerlengte (tarief meerlengte).

Tabel 1 - Eenmalige aansluitvergoeding

Aansluitcapaciteit	Aansluitvergoeding in € excl. BTW per aansluiting ¹	Tarief meerlengte in € excl. BTW per meter ²
> 3 x 80A t/m 3 x 125A	4.210,00	47,50
> 3 x 125A t/m 175 kVA	5.330,00	50,00
> 175 kVA t/m 630 kVA	36.870,00	83,00
> 630 kVA t/m 1.000 kVA	38.085,00	93,00
> 1.000 kVA t/m 1.750 kVA	46.700,00	96,00
> 1.750 kVA t/m 3.000 kVA	197.649,00	130,00
> 3.000 kVA t/m 10.000 kVA	270.000,00	152,00

¹ Exclusief de kosten voor een vereiste meetinrichting

² Als er een verbinding tussen knip en beveiliging van meer dan 25 meter nodig is

PERIODIEKE AANSLUITVERGOEDING

Jaarlijks betaalt u een vast bedrag om de aansluiting in stand te houden (periodieke aansluitvergoeding).

Tabel 2 - Periodieke aansluitvergoeding

Aansluitcapaciteit	Aansluitcategorie ³	In € excl. BTW per jaar	In € excl. BTW per maand
	LS ⁵	32,7750	2,7313
> 80A t/m 175 kVA	Trafo MS/LS	78,0000	6,5000
> 175 kVA t/m 1.750 kVA	MS-distributie	712,0000	59,3333
> 1.750 kVA t/m 3.000 kVA	Trafo HS+TS/MS	1.505,0000	125,4167
> 3.000 kVA t/m 10.000 kVA	Trafo HS+TS/MS	7.767,0000	647,2500 ⁴
> 10.000 kVA	TS	Maatwerk	Maatwerk

³ Geldt voor aansluitingen aangelegd na 1 januari 2007. Aansluitingen die daarvoor zijn aangelegd, zijn ingedeeld op basis van aangesloten netvlak. De aansluitcategorieën zijn weergegeven in volgorde van oplopend netvlak

⁴ Voor aansluitingen > 3.000 kVA en ≤ 10.000 kVA. Daarnaast geldt een periodieke aansluitvergoeding voor meerlengte > 3MVA van € 5,7000 per meter per jaar

⁵ Geldt alleen voor aansluitingen aangelegd vóór 1 januari 2007: grootverbruik aansluitingen die op LS-net zijn aangesloten

TRANSPORTVERGOEDING

De transportvergoeding bestaat voor grootverbruikers uit een vast- en een variabel deel (tabel 3). Het vaste deel is het transportonafhankelijk tarief (vastrecht). Het variabele deel bestaat uit het transportafhankelijk tarief – afhankelijk van het gecontracteerde transportvermogen en het feitelijk afgenomen maximale vermogen – en een deel dat afhankelijk is van het verbruik. Het gecontracteerde transportvermogen is het maximaal benodigde vermogen dat u verwacht op enig moment in het jaar nodig te hebben. Ook betaalt u voor eventueel extra blindverbruik.

Tabel 3 - Transportvergoeding (alle bedragen zijn excl. BTW)

Transportcategorie	Grens gecontracteerd transportvermogen ⁶	Transportdiensten					
		Vastrecht	Variabele tarieven ¹¹				
			Transport in € per maand	kW contract in € per maand per kW	kW max in € per maand per kW ⁷	Dubbel tarief normaal in € per kWh ⁸	Dubbel tarief laag in € per kWh ¹⁰
LS	t/m 50 kW	1,50	0,6667	-	0,0325	0,0200	0,0076
Trafo MS/LS	51 t/m 150 kW	36,75	1,6792	1,4200	0,0085	0,0085	0,0076
MS	151 t/m 1500 kW	36,75	0,9333	1,4200	0,0085	0,0085	0,0076
Trafo HS+TS/MS reserve	> 1500 kW	230,00	0,9763	0,8649 ⁸	-	-	0,0076
Trafo HS+TS/MS	> 1500 kW	230,00	1,9526	2,4987	-	-	0,0076
TS reserve	> 1500 kW	230,00	0,8622	0,8381 ⁸	-	-	0,0076
TS	> 1500 kW	230,00	1,7244	2,4213	-	-	0,0076

⁶ Geldt voor aansluitingen aangelegd na 1 januari 2007. Daarnaast geldt dat de transportcategorie (netvlakniveau) niet hoger kan zijn dan de aansluitcategorie (zie tabel 2)

⁷ De hoogste, in elke verbruiksmaand afzonderlijk opgetreden, belasting uitgedrukt in kilowatt (kW), en bepaald als gemiddelde belasting van een periode van 15 minuten tenzij anders met Stedin is overeengekomen

⁸ Wordt per week berekend

⁹ Geldt van maandag t/m vrijdag van 7.00 uur tot 23.00 uur

¹⁰ Geldt voor alle overige uren en op feestdagen, te weten: Nieuwjaarsdag, 2^e Paasdag, Koningsdag, Hemelvaartsdag, 2^e Pinksterdag, 1^e en 2^e Kerstdag.

¹¹ Als waarden niet zijn ingevuld, betekent dit dat de tariefdrager niet van toepassing is voor deze specifieke categorie

TRANSPORTKOSTEN BLINDVERBRUIK

Dit tarief wordt in rekening gebracht als de arbeidsfactor buiten de grenzen valt, zoals vastgelegd in de artikelen 2.1.5.6 en 2.1.5.6.a van de Netcode Elektriciteit.

BEHEERGEBIED ELEKTRICITEIT

Stedin Netbeheer B.V.

Postbus 49

3000 AA Rotterdam

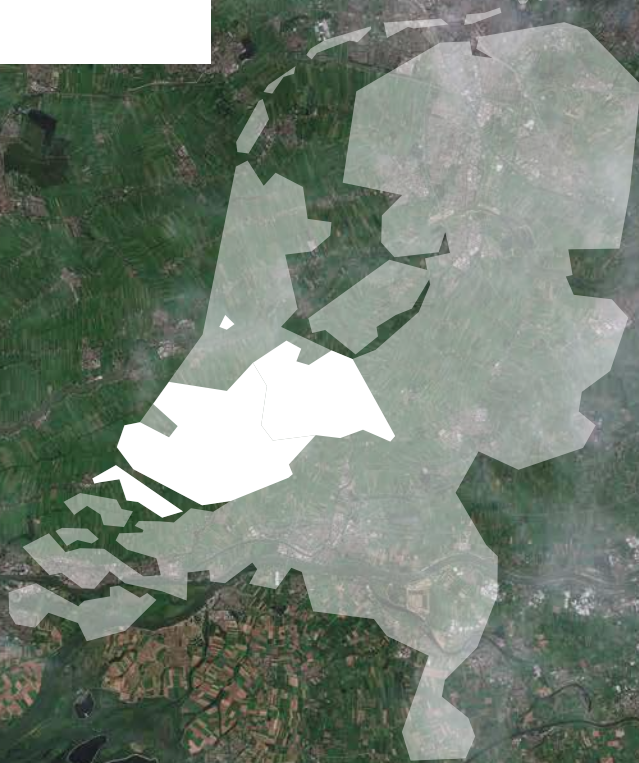
🌐 www.stedin.net

☎ 088 896 39 63

📞 06 469 639 63

🐦 @stedin

📘 facebook.com/stedinnetbeheer





VOOR DE NIEUWE ENERGIEGENERATIE

MEER INFORMATIE

De tarieven in deze brochure maken onderdeel uit van de Tarieven- en vergoedingsregeling als bedoeld in artikel 15 van de Algemene Voorwaarden Aansluiting en Transport Stedin Elektriciteit 2008 voor afnemers > 3 x 80A (niet zijnde producenten) en de Algemene Voorwaarden Aansluiting en Transport Stedin Elektriciteit 2008 voor producenten of zoals deze gewijzigd zullen worden. De Tarieven- en vergoedingsregeling en Algemene Voorwaarden kunt u inzien op www.stedin.net of opvragen bij onze Klantenservice.