

# VEILIGHEID BIJ GRAVEN NABIJ KABELS EN LEIDINGEN

Regel het vooraf, voorkom hierdoor vertraging en kosten

## WAT

## BRONBEMALING

## THEMA

## Gas en elektriciteit

## ALGEMEEN

**Bronbemaling is een proces waarbij op verschillende plaatsen grondwater wordt opgepompt en via een leiding wordt afgevoerd, om plaatselijk en tijdelijk de grondwaterspiegel te verlagen.**

## RISICO'S



Door het onttrekken van grondwater kan de bodem inklinken of verschuiven. Dit kan tot gevolg hebben dat:

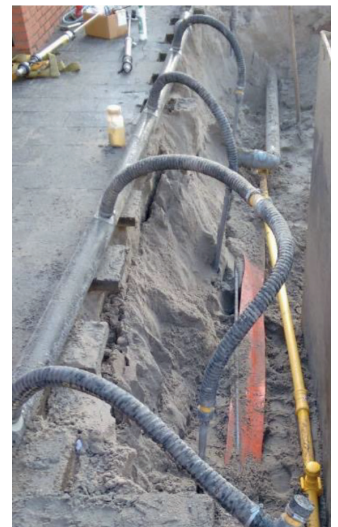
- De gasleiding spontaan scheurt of breekt
- Er stukken uit de gasleiding breken
- Gasleidingen en kabels uit hun verbinding (mof) getrokken worden

## WANNEER MOET U CONTACT OPNEMEN MET STEDIN

Als u bronbemaling gaat plaatsen binnen een afstand van 10 meter van onze kabels en leidingen.

## VOORZORGSMAATREGELEN

In sommige gevallen moeten wij uit voorzorg leidingen of kabels vervangen of vrij schakelen in het gebied dat u wilt gaan bronbemalen. Wij hebben hier minimaal 14 weken voor nodig. Maak daarom op tijd afspraken met Stedin.



## Contactgegevens:

Vooroverleg

Link: <https://www.stedin.net/zakelijk/branches/overheden/intakegesprek-vto-formulier>

KLIC-desk

Tel: 088 895 62 22  
E-mail: [klicdesk@stedin.net](mailto:klicdesk@stedin.net)

Bouwaansluiting

Website: [www.mijnaansluiting.nl](http://www.mijnaansluiting.nl)

## PROJECTFASES VOLGENS DE CROW 500

Advies welke taken u per fase van de CROW 500 uitvoert.

### INITIATIEFFASE

- Tijd en budget beschikbaar voor zorgvuldig graven?
- Zorgvuldig graven opgenomen in eisen en wensen?
- Contract/bestek voldoet aan richtlijn zorgvuldig graven?



### ONTWERPFASE

- Programma van eisen beschikbaar
- Schetsontwerp, voorlopig ontwerp, definitief ontwerp, uitvoeringsontwerp
- Overeenstemming en vastgelegde afspraken Netbeheerder/grondeigenaar
- Risico inventarisatie uitgewerkt in MAATREGELENPLAN (beschermende maatregelen per grondroeringsactiviteit zijn duidelijk beschreven)
- Kabels en leidingen zijn fysiek GELOKALISEERD
- Afwijkende ligging kabels en leidingen gemeld bij Kadaster
- Tekening aanwezig en gelokaliseerde in en uit gebruik zijnde kabels en leidingen

### UITVOERINGSFASE

- Afspraken bespreken in de startwerkbespreking
- Werk volgens de CROW richtlijn 500 "Grondroeren nabij kabels en leidingen", Netbeheer Nederland richtlijn "Uniforme aanwijzing werken nabij kabels en leidingen" en gemaakte werkafspraken.
- Zorg dat het veiligheidsblad "Schade gemaakt" op de put aanwezig en besproken is.

### ONDERZOEKSFASE

- Oriëntatieverzoek gedaan?
- Haalbaarheidsstudie, variantenstudie en bodemonderzoek
- Project specifieke eigenschappen in beeld
- Projectdefinitie en programma van eisen met randvoorwaarden, functionele eisen, operationele eisen, referentieontwerp met ontwerpinstelling en beperkingen
- Oriëntatieverzoek gedaan?
- Gebiedsinformatie beoordeeld?
- Risico-inventarisatie met beheersmaatregelen opgesteld incl. onderdeel grondroeringen?
- Eis-voorzorgsmaatregelen en afspraken Netbeheerders/grondeigenaren vastgelegd?

### WERKVOORBEREIDINGSFASE

- Uitvoeringsontwerp beschikbaar
- GRAAFMELDING gedaan >3 en <20 werkdagen voor start grondroeren
- Gebiedsinformatie beoordeeld, incl. revisie uitgevoerde werkzaamheden beschikbaar
- Maatregelenplan ontwerpfase uitgewerkt tot WERKINSTRUCTIE per grondroeringsactiviteit (wat, hoe, wie, wanneer)
- Contact Netbeheerder en grondeigenaar
- Afspraken en contactpersonen Netbeheerder/grondeigenaar check & aangevuld
- Overleg opdrachtgever/initiatiefnemer bij afwijkingen t.o.v. ontwerpfase
- Locatiebezoek
- Vergunningen aangevraagd

### ZIE OOK VEILIGHEIDSBLAD "UNIFORME AANWIJZING WERKEN NABIJ KABELS EN LEIDINGEN".

Hoewel aan de inhoud van dit blad de grootst mogelijke zorg is besteed, kunnen wij niet uitsluiten dat de informatie in dit blad verouderd, onvolledig of anderszins onjuist is. Mede gelet op het informatieve en algemene karakter van dit blad kunnen dan ook geen rechten aan de inhoud van dit blad worden ontleend.