



VERDUURZAMING OP BEDRIJVENTERREINEN

WAT MOET U WETEN?

Informatie voor bedrijven

LEESWIJZER EN INHOUDSOPGAVE

VERDUURZAMING OP BEDRIJVENTERREINEN

Op bedrijventerreinen komt de energietransitie samen: bedrijven elektrificeren hun wagenpark, installeren zonnepanelen op het dak van bedrijfspanden, of verduurzamen hun aardgasverbruik.

De verduurzaming op bedrijventerreinen komt in een stroomversnelling. Gemeenten willen samen met bedrijventerreinen aan de slag met verduurzaming. Zero Emissiezones zetten druk achter de elektrificatie van het wagenpark. Ondernemersverenigingen kopen collectief zonnepanelen in en brengen partijen bijeen om samen te werken aan de energietransitie.

Het potentieel van bedrijventerreinen om bij te dragen aan de energietransitie is enorm. Tegelijkertijd betekenen deze ontwikkelingen een sterk toegenomen elektriciteitsvraag en –productie, geclusterd op bedrijventerreinen. **Dit heeft impact op het elektriciteits- en gasnet van Stedin.** Het elektriciteitsnet moet in veel gevallen uitgebreid worden om de groeiende vraag naar en productie van elektriciteit aan te kunnen. In dit document vindt u meer informatie over de verduurzaming op bedrijventerreinen, aan de hand van vier onderwerpen:

1. Stedin en de energietransitie.
2. Elektriciteitsnetten en verduurzaming op bedrijventerreinen.
3. Wat kunt u doen?
4. Aanvullende informatie over verduurzaming op bedrijventerreinen.

STEDIN EN DE ENERGIETRANSITIE

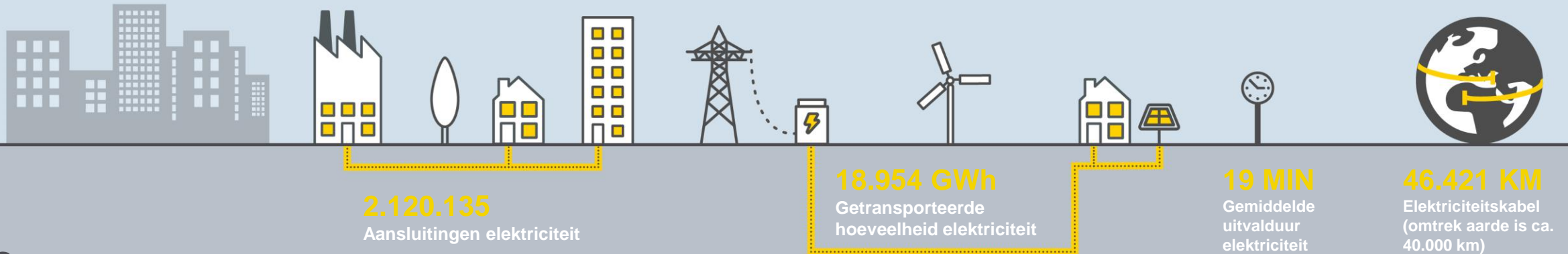
- Wij zijn netbeheerder in het grootste deel van Zuid-Holland en de provincies Utrecht en Zeeland: een overwegend stedelijke en industriële regio. **We voorzien ruim 1.000 bedrijventerreinen van energie om te ondernemen.**
- We stappen over op duurzame energiebronnen om onze CO2 uitstoot te reduceren. Ook doen we ons uiterste best om **onze energienetten gereed te maken voor de toekomst en zo de energietransitie mogelijk te maken.**
- In de periode 2022-2024 investeren wij **€710 miljoen per jaar**, we breiden het elektriciteitsnet uit met **683km kabel per jaar** en plaatsen **per jaar 155 middenspanningsruimtes** (*Stedin Investeringsplan 2022-2024*).
- Wilt u meer weten over wat wij doen? [U leest er over op onze website.](#)



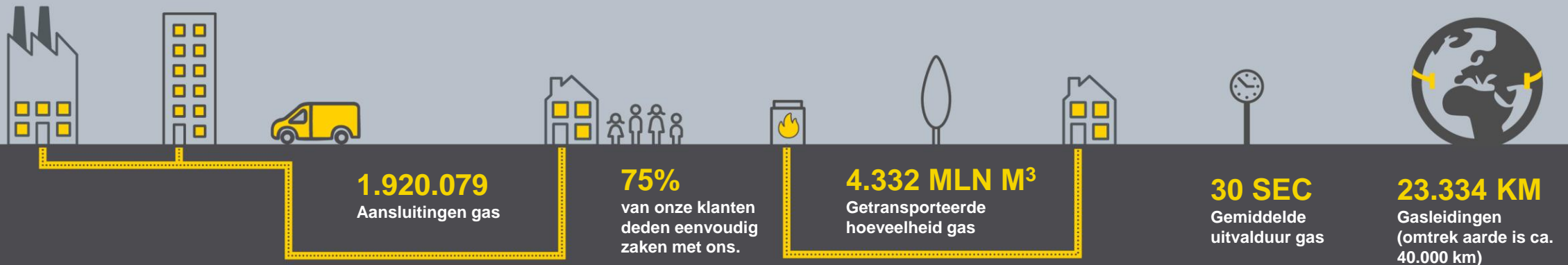
STEDIN IN CIJFERS

2021

Elektriciteit

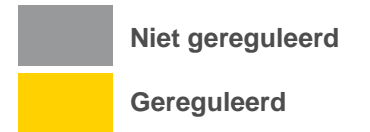


Gas

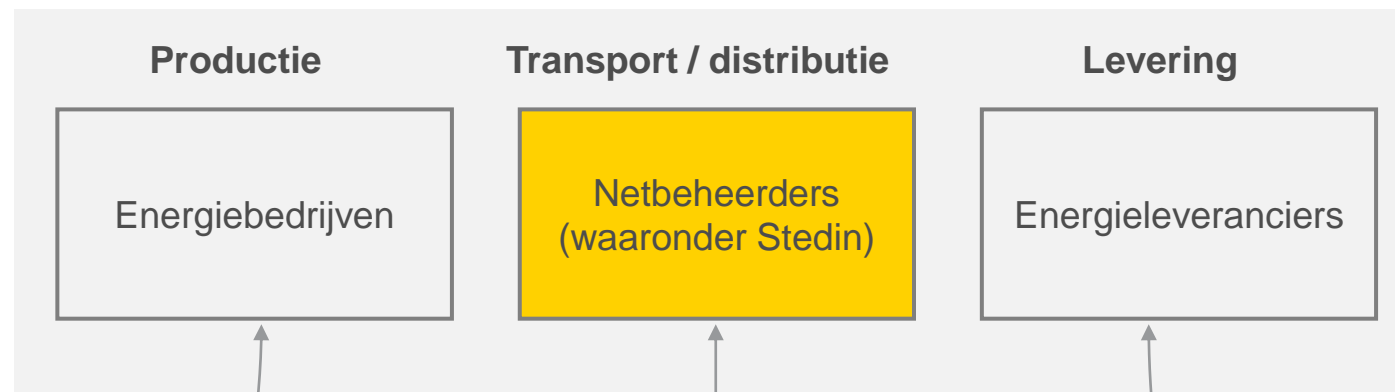


STEDIN IS DE NETBEHEERDER VOOR GAS EN ELEKTRICITEIT

Bij elektriciteit en gas zijn de productie, het transport / de distributie en de levering ervan gesplitst. Als netbeheerder zijn wij verantwoordelijk voor de distributie van elektriciteit en gas.



ELEKTRICITEITS- EN GASMARKT

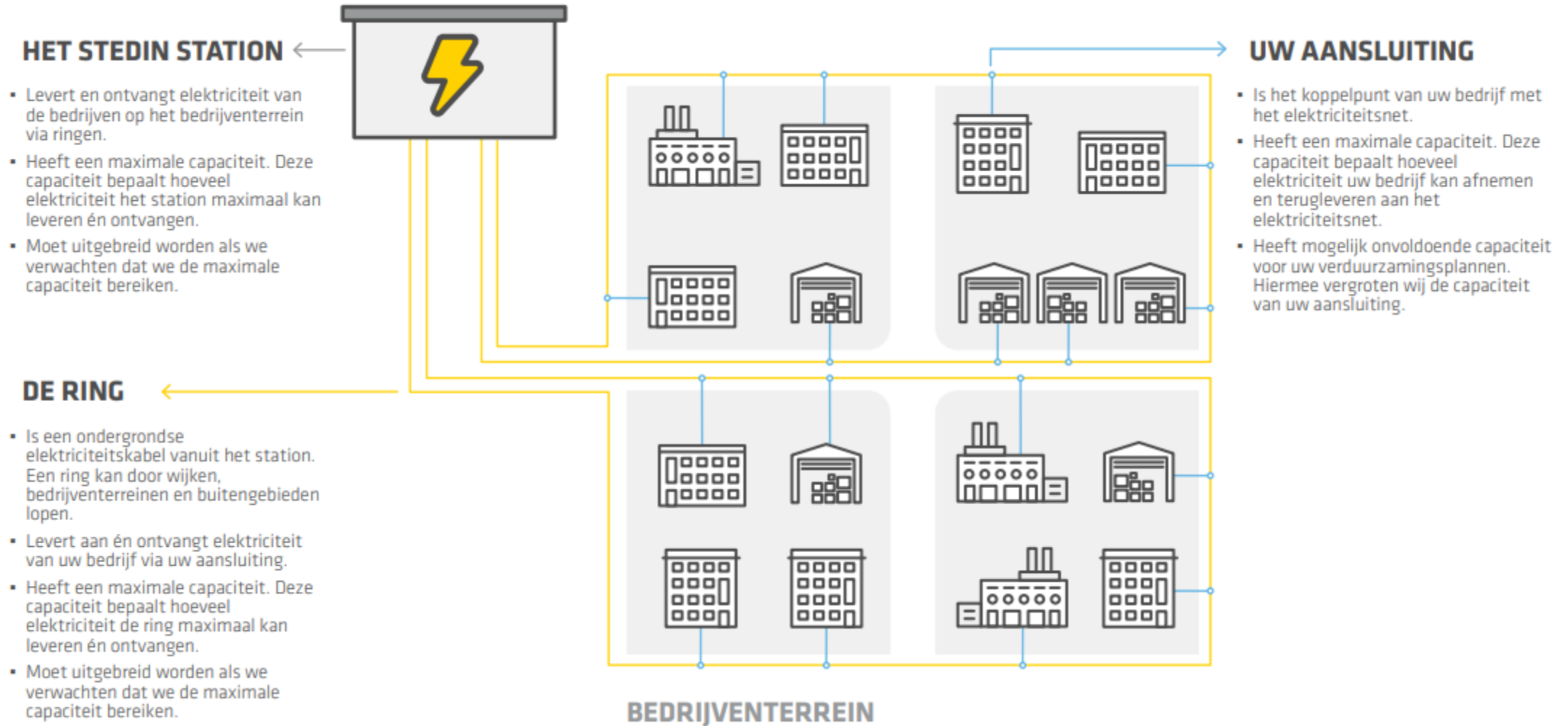


- Het produceren van energie is vrij toegankelijk en er zijn meerdere partijen actief.
- Energiebedrijven wekken elektriciteit op, bijvoorbeeld met zonneparken.
- Energiebedrijven mogen elektriciteit opslaan, bijvoorbeeld in batterijen.

- Als afnemer kunt u uw netbeheerder niet kiezen. Dit wordt op basis van geografische ligging bepaald.
- Netbeheerders mogen bij wet alléén elektriciteit en gas transporteren, niet opwekken of opslaan.

- De levering van energie is vrij toegankelijk en er zijn meerdere partijen actief.
- Als afnemer bepaalt u zelf met welke energieleverancier u een energiecontract afsluit.

ELEKTRICITEITSNETTEN OP BEDRIJVENTERREINEN



VERDUURZAMING OP BEDRIJVENTERREINEN HEEFT IMPACT OP HET ELEKTRICITEITSNET



Zonne-energie
+ meer productie van elektriciteit



Van het gas af
+ meer vraag naar elektriciteit



E-mobiliteit
+ meer vraag naar elektriciteit

VERDUURZAMING OP BEDRIJVENTERREINEN



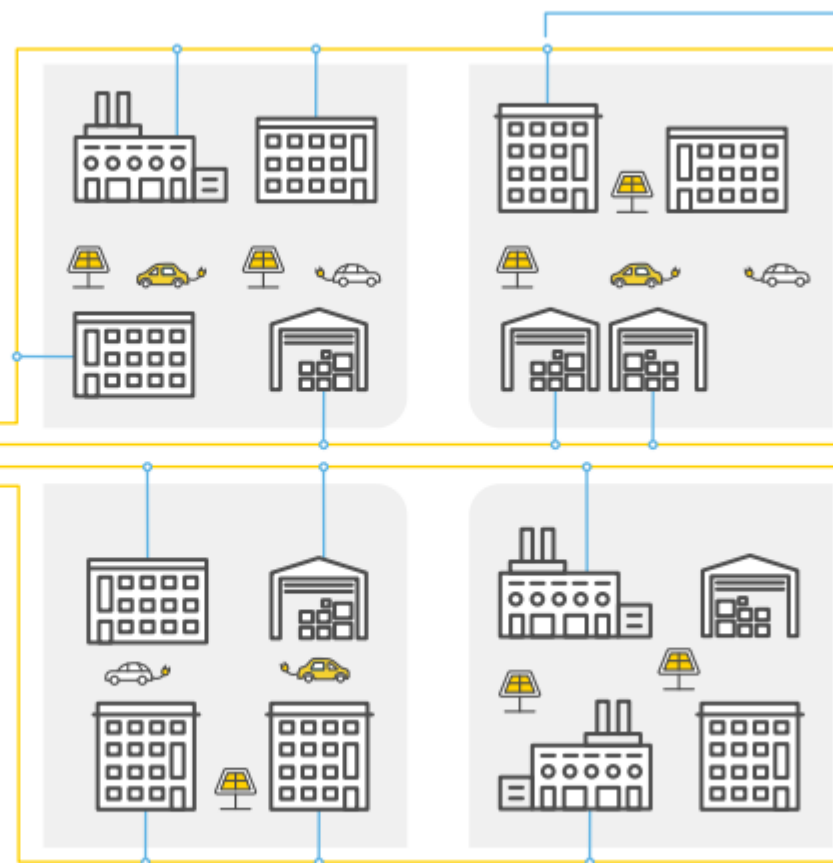
HET STEDIN STATION

- Kan als gevolg van de toegenomen elektriciteitsvraag en -opwek tegen de maximale capaciteit aan komen.
- Heeft dan een zogeheten knelpunt.
- Moet vervolgens uitgebreid worden om het knelpunt op te lossen. Dit zijn vaak grote investeringen met lange doorlooptijden.



DE RING

- Kan als gevolg van de toegenomen elektriciteitsvraag en -opwek tegen de maximale capaciteit aan komen.
- Moet vervolgens uitgebreid worden. Dit zijn vaak grote investeringen met lange doorlooptijden.



DUURZAAM BEDRIJVENTERREIN



UW AANSLUITING

- Moet mogelijk verzaamd worden om uw nieuwe energiebehoefte te vervullen.
- Hiervoor moet u een zwaardere aansluiting aanvragen. Meer informatie kunt u vinden op <https://www.stedin.net/zakelijk/aansluiting/aansluiting-aanpassen>

VERDUURZAMING OP BEDRIJVENTERREINEN

CONSEQUENTIES VOOR UW BEDRIJF OF BEDRIJVENTERREIN

1

De capaciteit van het elektriciteitsnet bij uw bedrijf kan verschillen met andere bedrijven op het bedrijventerrein.

 Voldoende capaciteit

 Onvoldoende capaciteit



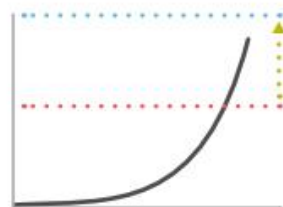
2

Bedrijven op bedrijventerreinen zijn geografisch geclusterd. Verduurzaming op bedrijventerreinen kan daarom leiden tot een snel groeiende vraag naar capaciteit op het elektriciteitsnet.



3

Het uitbreiden van capaciteit op het elektriciteitsnet is vaak een grote investering met een lange doorlooptijd.



4

Het delen van uw plannen verbetert ons beeld van de toekomstige energievraag op uw bedrijventerrein. Vervolgens kunnen wij investeren in extra capaciteit van het elektriciteitsnet



WAT KAN IK DOEN?

TIPS VANUIT DE NETBEHEERDER

Wat kan ik als zakelijke afnemer (bedrijf) doen om bij te dragen aan de verduurzaming van bedrijventerreinen?



1. Bedrijven stimuleren verduurzamingsplannen door te geven aan Stedin



2. Bedrijven stimuleren hun verduurzamingsplannen af te stemmen op de beschikbare netcapaciteit



3. De beschikbare informatiebronnen doornemen en bedrijven stimuleren dit ook te doen

WAT KAN IK DOEN?

VERDUURZAMINGSPLANNEN DELEN



1. Deel uw verduurzamingsplannen met ons

- Wij hebben inzicht nodig in verduurzamingsplannen, ook als deze nog niet concreet zijn. U helpt ons door uw verduurzamingsplannen met ons te delen.
 - Als u een grootverbruikaansluiting (elektriciteitsaansluiting > 3x80 Ampere) heeft, kunt u uw plannen delen via de 10-jaarsprognose in [Mijn Stedin](#). Beschikt u niet over een account, dan kunt u deze eenvoudig [hier](#) aanvragen.
 - Als u een kleinverbruikaansluiting (3x80 Ampere of minder) heeft en/of de voorkeur geeft aan persoonlijk contact, mail dan uw bedrijfsnaam, naam en telefoonnummer naar FM_prognose@stedin.net. Wij nemen dan telefonisch contact met u op om de plannen of ideeën van uw bedrijf met u door te nemen.
- Een hoge organisatiegraad op een bedrijventerrein heeft een positief effect op het laten slagen van verduurzamingsplannen. Wij kunnen beter meedenken als bedrijven zich verenigen en collectief plannen maken.

HET VOORDEEL VAN TIJDIG UW PLANNEN DOORGEVEN EEN GROTERE KANS OP VOLDOENDE NETCAPACITEIT



WAT KAN IK DOEN?

PLANNEN AFSTEMMEN OP BESCHIKBARE NETCAPACITEIT



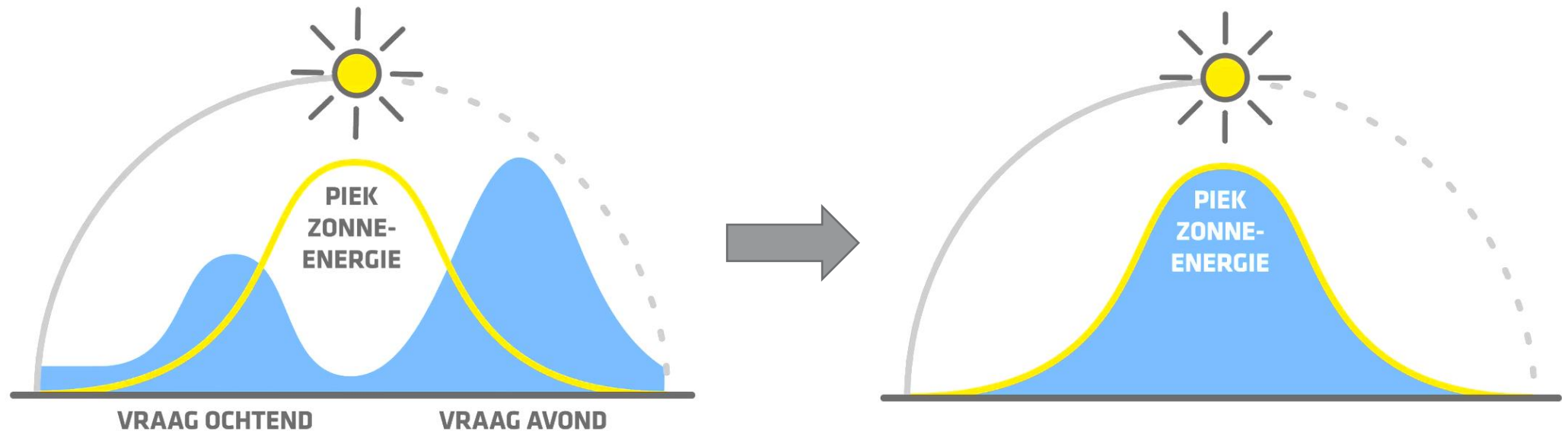
2. Stem uw verduurzamingsplannen af op de beschikbare netcapaciteit

- Via onze [capaciteitskaarten](#) geven wij inzicht in de beschikbare netcapaciteit. Deze kaarten geven indicatief inzicht in de transportcapaciteit voor teruglevering en afname van elektriciteit.
- U helpt ons door uw energiehuishouding slim in te richten; dit kan een kleinere verzwaring opleveren. Wekt uw bedrijf bijvoorbeeld energie op door middel van zonnepanelen en is er een elektrisch wagenpark aanwezig? Dan is het slim het wagenpark zoveel mogelijk overdag op te laden, op het moment dat uw zonnepanelen veel elektriciteit produceren. Lees hier meer over op <https://www.stedin.net/zakelijk/energietransitie/flexibel-energiesysteem>.

FLEXIBILITEIT KAN EEN OPLOSSING BIEDEN BIJ...

Flexibiliteit is het vermogen om vraag en aanbod van energie op elkaar aan te passen op welke wijze dan ook. Door flexibiliteit toe te passen kan uw bedrijf:

- Mogelijk uit met een kleinere netaansluiting. Dit bespaart u aansluitkosten (eenmalig) en transportkosten (terugkerend).
- Mogelijk het elektriciteitsverbruik verlagen, door meer gebruik te maken van duurzaam opgewekte elektriciteit.



FLEXIBILITEIT IN DE PRAKTIJK

Het leveren van flexibiliteit kan in vier categorieën worden ingedeeld

- Deze oplossingen kunnen afzonderlijk of in combinatie worden ingezet.
- Automatisering van apparaten is nodig om deze oplossingen te laten werken.
- Afnemers en netbeheerders zijn actief aan het verkennen hoe ze deze oplossingen kunnen inzetten.
- Er zijn partijen die hierin kunnen ondersteunen, bijvoorbeeld adviesbureaus of leveranciers van energiemanagementsystemen.



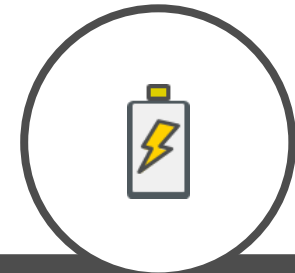
Afschakelen van productievermogen



Vraagsturing (demand response)



Conversie



Opslag

ENERGIE-UITWISSELING OP BEDRIJVENTERREINEN EEN ALTERNATIEF BIJ ONVOLDOENDE NETCAPACITEIT



Praktijkvoorbeeld van energiewisseling op bedrijventerreinen – LEF Greenparc Bleiswijk



Praktijkvoorbeeld van energiewisseling op bedrijventerreinen – Schiphol Trade Park

WAT KAN IK DOEN?

INFORMATIEBRONNEN



3. Neem de beschikbare informatiebronnen door en stimuleer andere bedrijven dit ook te doen



[Informatiepakket Netbeheer Nederland – Basisdocument energievoorziening](#)



[Informatiepakket Netbeheer Nederland – Zonnepanelen plaatsen op bedrijfsdaken](#)



[Stedin - Beschikbare netcapaciteit](#)



[Nationale Agenda Laadinfrastructuur – Handleiding depot laden voor elektrische vrachtwagens](#)



[ECUB – Checklist randvoorwaarden voor succes \(pagina 80\)](#)



