
HANDLEIDING

SLIMME METER

Elektriciteitsmeter
ZCF120ABds2

STEDIN.NET

INHOUDSOPGAVE

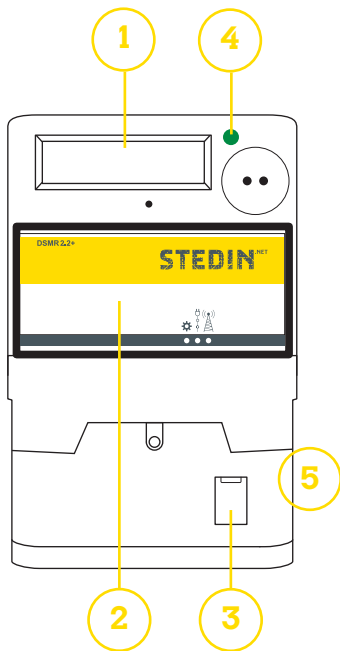
1. De elektriciteitsmeter	3
2. Storing	7
3. Contact opnemen	7

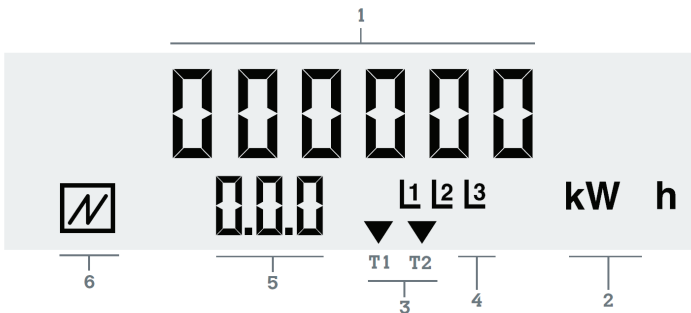
1. DE ELEKTRICITEITSMETER

Deze toelichting is van toepassing voor Landis & Gyr kWh-meters met typenummer: ZCF120ABds2.

De meter registreert uw elektriciteits-verbruik en geeft dit weer in kWh. Hij is geschikt voor het meten van enkel- en dubbeltarief. Het is afhankelijk van het contract met uw energieleverancier of u tegen enkel- of dubbeltarief wordt afgerekend.

- 1 De display op de meter geeft uw meterstanden weer.
- 2 Het communicatiegedeelte zorgt voor de draadloze communicatie tussen uw gas- en elektriciteitsmeter en uw netbeheerder. Uw meterstanden kunnen na het verlenen van toestemming doorgegeven worden aan uw leverancier en/of ondersteunende diensten aanbieder.
- 3 Inschakelknop (deze knop heeft onder andere een functie bij prepaid diensten).
- 4 Met deze groene knop kunt u de weergave van de display wisselen.
- 5 P1-poort. Hierop kunt u apparaten aansluiten welke gebruik kunnen maken van de P1-poort informatie.





1.1 De display

1. Weergave van uw elektriciteitsstand
2. Meeteenheid in kilowattuur (kWh)
3. Het actieve tarief wordt weergegeven door de plaats van de indicator:
T1: Elektriciteit wordt nu geleverd volgens laagtarief.
T2: Elektriciteit wordt nu geleverd volgens normaaltarief.
4. Geeft het aantal gemeten fasen weer (1)
5. Na het indrukken van de groene knop wisselt de display van weergave. Hieronder staan de tariefcodes:
 - 1.8.1. Uw elektriciteitsstand tegen laagtarief wordt weergegeven*.
 - 1.8.2. Uw elektriciteitsstand tegen normaaltarief wordt weergegeven*.
 - 2.8.1. Uw elektriciteitsstand van teruglevering tegen laagtarief wordt weergegeven**.
 - 2.8.2. Uw elektriciteitsstand van teruglevering tegen normaaltarief wordt weergegeven**.
6. Gemeten medium (elektriciteit)

* **Let op!** Het is mogelijk dat de weergave van het normaal- en laagtarief t.o.v. uw oude meter zijn omgedraaid. Dit heeft geen invloed op de tarieftijden.

** Alleen van toepassing indien er een terug leveringscontract is afgesloten met de energieleverancier (bijvoorbeeld bij zonnepanelen, windmolens etc.)

De display wisselt automatisch iedere 10 seconden of na indrukken van de groene knop en geeft nieuwe gegevens weer. Dit gebeurt onafhankelijk van het actieve tarief.

Hieronder zijn twee voorbeeld display's aangegeven.

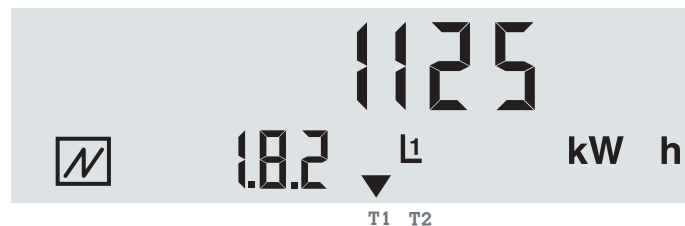
Voorbeeld display 1:

De display geeft uw elektriciteitsstand tegen laagtarief weer (in kWh). Het pijltje boven T2 geeft aan dat op dit moment geleverd wordt volgens normaal tarief.



Voorbeeld display 2:

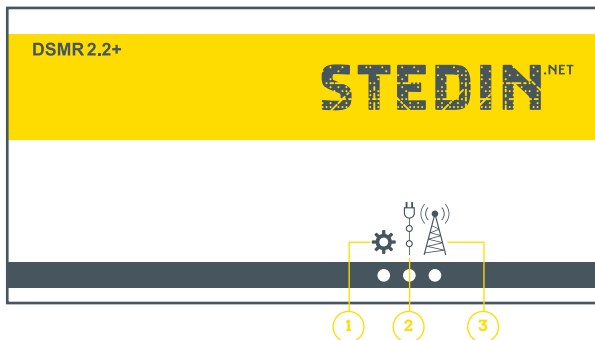
De display geeft uw elektriciteitsstand tegen normaal tarief weer (in kWh). Het pijltje boven T1 geeft aan dat op dit moment geleverd wordt volgens laagtarief.



1.2 Het communicatiegedeelte

Van links naar rechts:

- 1. Rood:** Als dit lampje uit is, functioneert de module naar behoren.
Als dit lampje continue brandt, heeft de communicatiemodule een foutmelding gegeven. U hoeft zelf geen actie te ondernemen.
- 2. Oranje:** Als dit lampje uit is, kan de levering van elektriciteit normaal plaatsvinden.
Als het lampje continue brandt, is de schakelaar open. De levering van elektriciteit is onderbroken. Neemt u alstublieft contact op met de klantenservice van Stedin 088 – 896 39 63 en geef door welke foutmelding de meter aangeeft.
- 3. Groen:** Het derde lampje geeft de ontvangst aan.
Als dit lampje langzaam knippert is het communicatiegedeelte met het netwerk verbonden (normaal bedrijf).
Als dit lampje uit is, is het communicatiegedeelte niet met het netwerk verbonden. U hoeft zelf geen actie te ondernemen.



2. STORING

Storingen en foutmeldingen Elektriciteitsmeter

(ZCF120ABds2)

Als de display op uw elektriciteitsmeter een foutmelding geeft, is er een storing opgetreden. U ziet dan 'een alarmbel symbool' op de display. Neemt u alstublieft contact op met de klantenservice van Stedin 088 896 39 63 en geef door welke foutmelding de meter aangeeft.

3. CONTACT OPNEMEN

Voor meer informatie over uw slimme meter kunt u bellen met de klantenservice van Stedin: 088 896 39 63, of kijk op de website van Stedin www.stedin.net/slimmemeter

Stedin Netbeheer B.V.
Postbus 49
3000 AA Rotterdam
088 896 39 63
www.stedin.net

BRO-H5M.ZCF01.03.13

STEDIN.NET