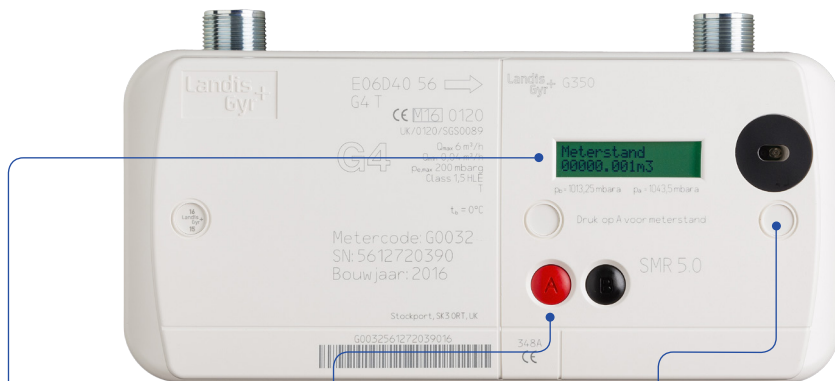


## Basisinformatie

# Korte handleiding gasmeter Landis+Gyr SMR 5.0 G4 G6

Deze gasmeter registreert de verbruikte hoeveelheid gas. De gasmeter geeft de meterstanden automatisch door. Met deze gegevens kan uw energierekening opgemaakt worden door uw energieleverancier. De meetgegevens worden niet zonder uw toestemming aan anderen doorgegeven.



### Meterdisplay

Op het display ziet u de verbruikte hoeveelheid gas. Kijk voor een voorbeeld van het display op de achterzijde van deze kaart.

### Weergave meterstand

Druk voor de weergave van de meterstand kort op de rode knop.

### Verzegeling

De meter is verzegeld voor uw veiligheid. Het is niet toegestaan om deze zegels te verbreken.

### Aansluiting op de elektriciteitsmeter

De gasmeter geeft de meterstanden elke vijf minuten door aan de slimme elektriciteitsmeter via een draadloze verbinding. Staat de elektriciteitsmeter op 'standaard automatisch doorgeven'? Dan geeft deze de meterstanden voor elektriciteit én gas 1 keer per 2 maanden door, of vaker na uw toestemming. Staat deze functie uit, dan geeft u zelf de gasstanden door aan uw energieleverancier.



The diagram shows a grey rounded rectangle representing a meter reading. Inside the rectangle, the text reads "Meterstand" followed by "000020,004m<sup>3</sup>". A blue line with a dot at the end points from the left side of the rectangle to the text "Voorbeeld van een meterstand". Another blue line with a dot at the end points from the comma in the meter reading to the text "Decimale punt".

**Meterstand**  
000020,004m<sup>3</sup>

Voorbeeld van een meterstand  
Deze meterstand heeft drie decimalen achter de punt. In dit voorbeeld is er 20,004 m<sup>3</sup> gas verbruikt.

Decimale punt

Op deze kaart staat basisinformatie over deze meter.

Meer weten? Ga naar [www.slimmemeters.nl](http://www.slimmemeters.nl) of benader uw netbeheerder. Op [www.eancodeboek.nl](http://www.eancodeboek.nl) vindt u welk bedrijf dat is. Heeft u een storing? Bel dan 0800 9009.

